



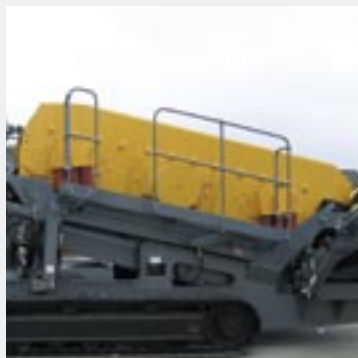
POWERCRUSHER GRIZZLY

* CRIBA SOBRE
ORUGAS

*** criba sobre orugas**
está equipada en serie con una tolva de alimentación con banda metálica, una caja de cribado de dos camas, control remoto para el activamiento de las orugas y la rejilla de precibado.

Criba vibratoria Hartl

Posee dos camas de alta performance. El marco se encuentra atornillado, evitando el serr soldata, lo que elimina cualquier tensión innecesaria del metal originada por el alto calor.



La criba está rodeada de una pasarela accesible por ambos lados lo que permite realizar un fácil ricambio de mallas, mantenimiento y servicio.

Para efectuar un sencillo acceso a las mallas inferiores se puede incrementar la altura de la caja de cribado.

FACTBOX

Criba sobre orugas GRIZZLY			
Dimensiones	3650 x 1500		
Grupo propulsor	CAT	Peso	29 t
Dimensiones de transporte	LON 12600 · ANC 3200 · ALT 3000		

POWERCRUSHER GRIZZLY



La tolva de alimentación provee el material directamente a la caja de cribado en el ángulo deseado con lo cual se obtiene un máximo de material cribado y mayor productividad.

La posibilidad de disponer a elección una gran cantidad de mallas y rejillas, tanto para la primera cama como para la segunda permite seleccionar gran cantidad de material en todos los tamaños necesitados.

Todos las mallas de la primera cama del Grizzly son compatibles e intercambiables con la criba HCS 3715.

