

SEMIRREMOLQUE PORTAVEHÍCULOS

INTERPRETACIÓN DE LOS MODELOS:

SPVC	Semirremolque portavehículos de turismo. Ejes de 17.5".
SPVT	Semirremolque portacamiones. Ejes de 17.5".
SPVB	Semirremolque portaa autobuses.
SPVBE	Semirremolque portaa autobuses con chasis telescópico 1.500 mm. (Extensión central mecánica con pasadores neumáticos).
RPVC	Remolque portavehículos de turismo. Ejes de 17.5" y 19.5".
RPVK	Remolque portavehículos de turismo de gran capacidad. Ejes de 17.5".
RPVI	Remolque portavehículos industriales. Ejes de 17.5".

2ª PARTE DEL MODELO:

-2G	Dos ejes de ruedas gemelas.
-3G	Tres ejes de ruedas gemelas. En remolques indica además que el eje delantero es orientable mediante corona giratoria, y los dos traseros van en posición tandem.
-2SC	Dos ejes de ruedas sencillas en posición tandem central.
-2GC	Dos ejes de ruedas gemelas en posición tandem central.
-3GC	Tres ejes de ruedas gemelas en posición tridem central.

3ª PARTE DEL MODELO:

-13.78CC	Longitud recogido de 13.780 mm. Columnas en parte delantera y columnas en parte trasera.
-13.78CA	Longitud recogido de 13.780 mm. Columnas en parte delantera y pilares abatibles en parte trasera.
-13.5	Longitud recogido de 13.500 mm.
-13.5/15.0	Chasis extensible de 13.500 mm. hasta 15.000 mm. En estas longitudes no están incluidas las extensiones traseras.
-CCARAA	Columnas en parte delantera de camión y pilares abatibles en la parte trasera. El remolque con los cuatro pilares abatibles.
-CCCRCA	Cuatro columnas en el camión. En el remolque dos columnas delanteras y dos pilares abatibles traseros.
-CCCRCC	Cuatro columnas en camión y cuatro columnas en remolque.
-CAARAA	Cuatro pilares abatibles en camión y otros cuatro en remolque.

EQUIPAMIENTO DE SERIE:

BASTIDOR

Conformado en aceros especiales. Estructura de sección variable en perfil tubular y doble "T". En semirremolques, pivote de acoplamiento de 2" de diámetro. En remolques rígidos, argolla de enganche de 50 mm. de diámetro. En remolques articulados, argolla de enganche de 40 mm. de diámetro.

BANDAS DE RODADURA

En chapa de acero perforada mediante troquel con dibujo antideslizante. Las series RPVC y RPVK se fabrican con módulos galvanizados atornillados. En camiones, pasos de rueda con bandejas articuladas y regulación manual de altura. Tramos centrales con regulación neumática de altura.

RAMPAS DE "PICADO"

En acero galvanizado con superficie de chapa perforada antideslizante.

RAMPAS DE ACCESO

En aluminio aleado con superficie de chapa perforada antideslizante. Punta de rampa y garra de fijación en perfiles especiales extraídos.

ENGANCHE DE REMOLQUE

En los camiones remolcadores se incluye enganche automático para remolque. Ringfeder con bulón de 50 mm. de diámetro para remolque rígido y Jost con bulón de 40 mm. de diámetro para remolque articulado.

SUSPENSIÓN NEUMÁTICA

Montenegro, con brazo elástico de una o dos hojas. Vejigas de aire de cintura central, en portacoches, que reduce altura y mejora la estabilidad al reaccionar más rápidamente con menor cantidad de aire. El modelo RPVK-2GC-CCCRCC equipa vejigas de doble cintura. En los portacamiones se montan de 12" de un sólo cuerpo. Válvula de subida y bajada. Opcionalmente se puede montar suspensión Ror.

EJES

ROR, con frenos neumáticos de tambores con zapatas de 200 mm. de anchura. Palancas de freno autorregulables.

RUEDAS

Llantas de acero esmaltado. Neumáticos con escultura de carretera. Todas las unidades llevan una rueda de repuesto.

PATAS

Los remolques rígidos y semirremolques montan apoyos telescópicos, de acción vertical, con mando mecánico de dos velocidades.

FRENOS

De servicio de aire comprimido, con válvula relé de urgencia y regulador automático de esfuerzo de frenada en función de la carga. Freno de estacionamiento mediante actuadores de doble efecto en dos ejes (unidades de 3), o un eje (unidades de 2). EBS 2S/2M

INSTALACIÓN ELÉCTRICA

Apta para ADR. Dos enchufes de 7 polos -24S y 24N-, y conector de ABS/EBS. Servicios de posición, pare, intermitencias, antiniebla, gálibos delanteros y traseros, y pilotos laterales. Avisador acústico de marcha atrás. Opcionalmente se puede montar conector de 15 pines.

INSTALACIÓN HIDRÁULICA

Husillos verticales en interior de columnas, con transmisión que une por parejas los situados en paralelo. Pistones horizontales de doble efecto en pilares abatibles, vinculados por un eje rígido que estabiliza los movimientos de elevación y descenso de las plantas superiores. Pistones de doble efecto en extensiones hidráulicas, plantas retráctiles, semiplantas basculantes flotantes que pivotan sobre eje central ("picados" negativos), deslizadores horizontales y extensiones abatibles. Pistones de simple efecto en dispositivo de elevación de marquesina, "picados" positivos Std. o invertidos, y semiplantas basculantes con eje-bisagra en un extremo. Enchufes rápidos de alimentación y retorno. Válvula reguladora de presión tarada a 150 bar. Válvula de control de caudal regulada a 40 l./m. Distribuidores encofrados y estratégicamente situados en zonas de cómodo acceso y fácil gobernabilidad. Los trenes de carretera incluyen equipo de fuerza con toma de la caja de cambios del camión, bomba de 40 l./m. y depósito de aceite con microfiltro y visor de nivel.

PINTURA EN ESTRUCTURAS METÁLICAS Y BANDAS DE RODADURA

Preparación mediante granallado y/o lavado con productos desengrasantes de alta eficacia. Protección antioxidante epoxi secado en horno. Terminación en esmalte acrílico-poliuretano secado en horno. Bandas de rodadura en esmalte negro antideslizante. El modelo RPVK-2GC-CCCRCC se fabrica de serie con bandas de rodadura en chapa galvanizada.

BARANDILLAS EN PLANTAS SUPERIORES DE PORTACOCHES

Con tubos verticales enfundados en caucho de protección y cuatro cuerdas pasamanos horizontales entubadas en material plástico. Tensores de tornillo.

ACCESORIOS COMUNES

Soporte para rueda de repuesto. Aletas guardabarros con faldillas antiproyecciones. Cajón de herramientas. Soporte para extintor de incendios. Depósito de agua. Dos calzos con soporte de muelle. Llave de ruedas.

ACCESORIOS PARA FIJACIÓN Y AMARRE DE LOS VEHÍCULOS

Semirremolque portacoches: 18 cintas de amarre con fundas antideslizantes y tensores tipo carraca. 18 calzos anticortes con ganchos de fijación a banda de rodadura mediante giro de palanca.

Semirremolques portacamiones y portaa autobuses: 6 cintas de amarre reforzadas con tensores tipo carraca. 6 calzos grandes con ganchos de fijación a banda de rodadura mediante giro de palanca.

Tren de carretera portacoches: 22 cintas de amarre con fundas antideslizantes y tensores tipo carraca. 22 calzos anticortes con ganchos de fijación a banda de rodadura mediante giro de palanca.

Tren de carretera portacamiones: 6 cintas de amarre para camiones. 6 calzos para camiones. 18 cintas de amarre para coches. 18 calzos para coches.

OTRAS CARACTERÍSTICAS

Semirremolque portacoches: Cuna central hidráulica en planta inferior. Un juego de rampas de "picado" manuales. Extensión trasera de planta superior de 1.500 mm. Extensión trasera de planta inferior de 1.500 mm. Alojamiento deslizante para rampas, con apertura trasera sobre paragolpes.

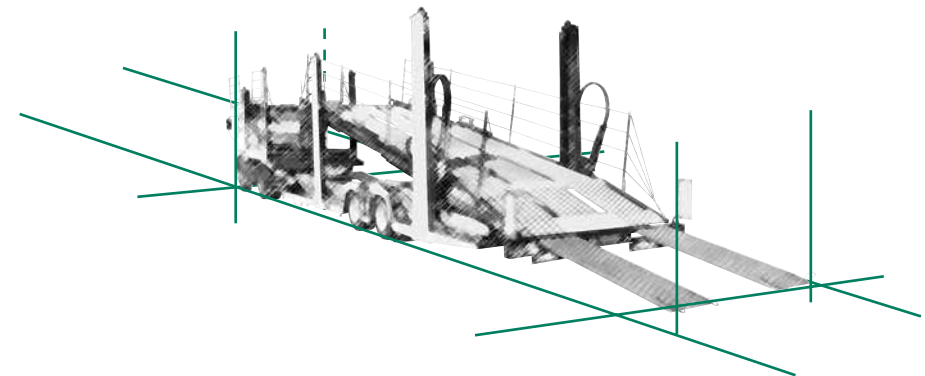
Semirremolque portacamiones: Semiplanta basculante en cuello abisagrada en su extremo posterior. Semiplanta basculante central abisagrada en su extremo anterior, con dispositivo hidráulico de corrección de inclinación en carriles de rodadura. Extensión trasera de planta inferior abatible con cunas para ruedas delanteras de camiones. Alojamiento para rampas.

Semirremolque portaa autobuses: Planta superior con extensiones telescópicas en ambos extremos, soportada por cuatro pilares abatibles. Semiplanta basculante central abisagrada en su extremo anterior, con dispositivo hidráulico de corrección de inclinación en carriles de rodadura. Extensión trasera de planta inferior abatible, con cunas para ruedas delanteras de camiones. Alojamiento para rampas.

Tren de carretera portavehículos: Marquesina abatible sobre cabina de camión con bomba hidráulica manual. "Picado" negativo en planta superior de camión. Extensión hidráulica trasera superior de camión telescópica de 1.500 mm. Extensión hidráulica telescópica delantera superior de remolque de 1.500 mm. Extensión hidráulica trasera superior de remolque telescópica de 2.500 mm. Extensión hidráulica telescópica trasera inferior de remolque de 1.500 mm. "Picado" positivo inferior delantero de remolque hidráulico con extensión telescópica manual. Tres juegos de rampas de "picado" manuales de acero galvanizado, con caballete de altura regulable. Lanza extensible manual de 750 mm. con registros cada 250 mm. y doble bulón de seguridad. Alojamiento deslizante para rampas, con apertura sobre paragolpes.

El Mod. RPVK-2GC-CCCRCC incorpora dos "picados" invertidos positivos en planta inferior del remolque y un tercero en la planta inferior del camión. El delantero del remolque es articulado y de movimiento reversible, con una bandeja abatible en su parte anterior para corregir la inclinación. Bandeja abatible manualmente por detrás del paso de ruedas del remolque, y otra abatible neumáticamente por delante. El "picado" negativo en la planta superior del camión va en la parte trasera, con ángulo de inclinación máximo 20°, desplazamiento hidráulico de 1.000 mm. de su cuerpo principal, y extensión posterior de carriles de 1.000 mm. Bandeja abatible hidráulicamente con movimiento reversible en planta superior de camión, junto a pilares delanteros, con pendiente máxima de 17°. Extensión manual trasera inferior de camión de 700 mm. Extensión delantera de remolque hidráulica de 2.000 mm., con pendiente negativa de 10° y "picado" manual corrector de pendiente de 2.210 mm. Planta superior de remolque retráctil, con sistema de traslación longitudinal hidráulico de 2.000 mm. Extensión trasera inferior de remolque hidráulica de 1.600 mm.

Tren de carretera portacamiones: Planta superior de camión con extensiones delantera y trasera telescópicas hidráulicas. Tramo trasero inferior de camión con altura variable regulada hidráulicamente. Semiplanta basculante en remolque abisagrada en su extremo anterior, con dispositivo hidráulico de corrección de inclinación en carriles de rodadura. Extensión trasera de planta inferior de remolque abatible hidráulicamente con cunas para ruedas delanteras de camiones. Alojamiento para rampas.



PERFIL

